



**TerraFerma**

TerraFerma terraFerma

**TerraFerma**

CHARTA

# TerraFerma

*a cura di*  
Riccardo Caldura

CHARTA

*Coordinamento grafico*  
Gabriele Nason

*Coordinamento redazionale*  
Emanuela Belloni

*Redazione*  
Elena Carotti  
Terry Piazzoli

*Ufficio stampa*  
Silvia Palombi Arte&Mostre,  
Milano

Nessuna parte di questo libro può essere riprodotta o trasmessa in qualsiasi forma o con qualsiasi mezzo elettronico, meccanico o altro senza l'autorizzazione dei proprietari dei diritti e dell'editore.

Ci scusiamo se per cause indipendenti dalla nostra volontà abbiamo ommesso alcune referenze fotografiche.

© 2001  
Edizioni Charta, Milano  
© Comune di Venezia  
© Gli autori per i testi  
© Gli artisti per le opere

All rights reserved

ISBN 88-8158-338-0

Edizioni Charta  
via della Moscova, 27  
20121 Milano  
Tel. +39-026598098/026598200  
Fax +39-026598577  
e-mail: edcharta@tin.it  
www.chartaartbooks.it

Printed in Italy

TerraFERma  
Mestre,  
Centro Culturale Candiani  
9 giugno / 16 settembre 2001

Comune di Venezia

Sindaco  
Paolo Costa

Prosindaco per la terraferma  
Gianfranco Bettin

Assessore alla Cultura  
Manno Cortese

Direzione Centrale Beni  
e Attività Culturali  
Giandomenico Romanelli  
Direttore

Cultura e Spettacolo  
Sandro Mescola  
Dirigente

Mostra a cura di  
Riccardo Caldura

Coordinamento organizzativo  
Daniela Ferretti

Organizzazione  
Rita Bertoni

Allestimento  
Daniela Ferretti

Amministrazione  
Franca Alzetta

Promozione e comunicazione  
Monica da Cortà Fumei

Ufficio stampa  
Alessandra Santerini

Catalogo a cura di  
Riccardo Caldura

Testi di  
Marco Belpoliti  
Renato Bocchi  
Riccardo Caldura  
Roberto Ferrucci  
Elio Grazioli  
Franco La Cecla  
Piero Zanini

Progetto grafico  
Giancarlo Dell'Antonia

Si ringraziano i prestatori:  
Galleria Alfonso Artiaco, Pozzuoli  
Galleria Alessandro Bagnai, Siena  
Galleria Continua, San Gimignano  
Galleria Raffaella Cortese, Milano  
Galleria d'Arte Moderna e  
Contemporanea, Palazzo Forti,  
Verona  
Galleria Emi Fontana, Milano  
Galleria Emilio Mazzoli, Modena  
Galleria Neon, Bologna  
Galleria Antonella Nicola, Torino  
Galleria Christian Stein, Milano  
Collezione Ferretti, Modena  
e quanti hanno voluto mantenere  
l'anonimato

## SOMMARIO

### 13 TERRAFERMA, UNA NOTA INTRODUTTIVA

Riccardo Caldura

### 17 DISCORRENDO DI CITTÀ, DAL MARGINE

Renato Bocchi

### 25 RAPPRESENTARE LUOGHI E COSE, INAUGURARE RELAZIONI

Riccardo Caldura

### 33 APPROSSIMATIVA IDENTITÀ (ITALIANA)

Marco Belpoliti

Elio Grazioli

### 39 LO STRETTO INDISPENSABILE

Franco La Cecla

Piero Zanini

#### *Artisti e opere*

48 Gabriele Basilico

58 Bianco-Valente

68 Loris Cecchini

78 Marco Cingolani

88 Armin Linke

98 Marcello Maloberti

108 Luca Pancrazzi

118 Perino & Vele

128 Sara Rossi

138 Bernhard Rüdiger

148 Luca Vitone

158 Italo Zuffi

### 169 SGUARDI E SUONI DI TERRAFERMA

Roberto Ferrucci

176 artway of thinking

186 Interno Tre

196 Michelangelo Penso

Il lavoro che portiamo avanti è tutto incentrato sulle dinamiche cerebrali che ci permettono di percepire attraverso immagini l'ambiente che ci circonda, di elaborare strategie di adattamento e di interagire con esso. Il che significa che viviamo immersi in un ambiente oggettivo che ci scivola intorno stimolandoci continuamente, ma anche che noi, in realtà, abbiamo molto più a che fare con la sua copia dinamica che risiede in maniera distribuita nelle pieghe della nostra corteccia cerebrale.

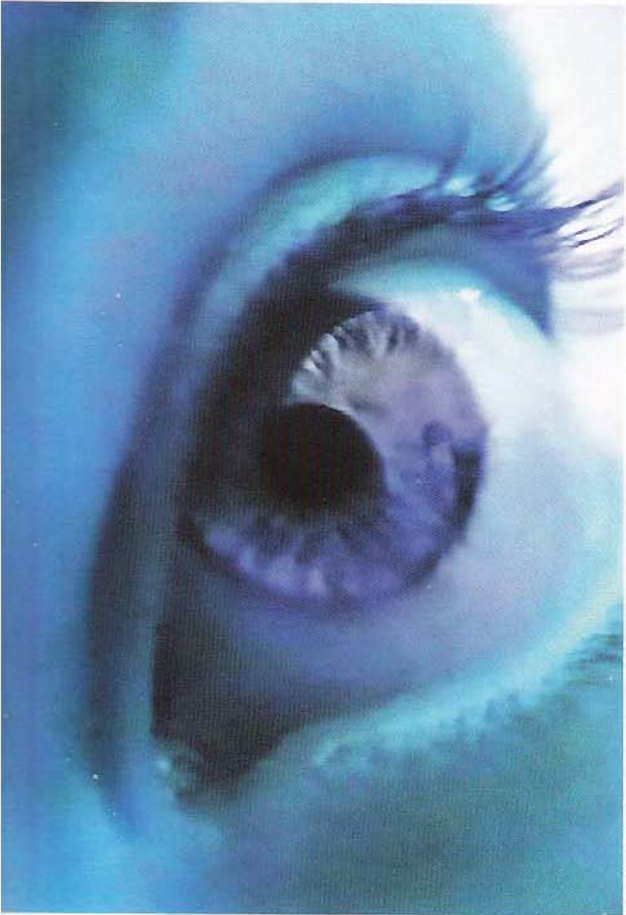
E così il nostro cervello racchiude, sotto forma di una intricatissima rete organica, un enorme ammasso di ricordi aniconici e di immagini che premono una sull'altra, che si elidono, che si intrecciano, e soprattutto che si rinnovano continuamente per darci la versione più aggiornata di ciò che abbiamo intorno.

Tutte le immagini che produciamo per il nostro lavoro, si formano in origine sulla retina al silicio della nostra telecamera.

Figure labili prive di materia.

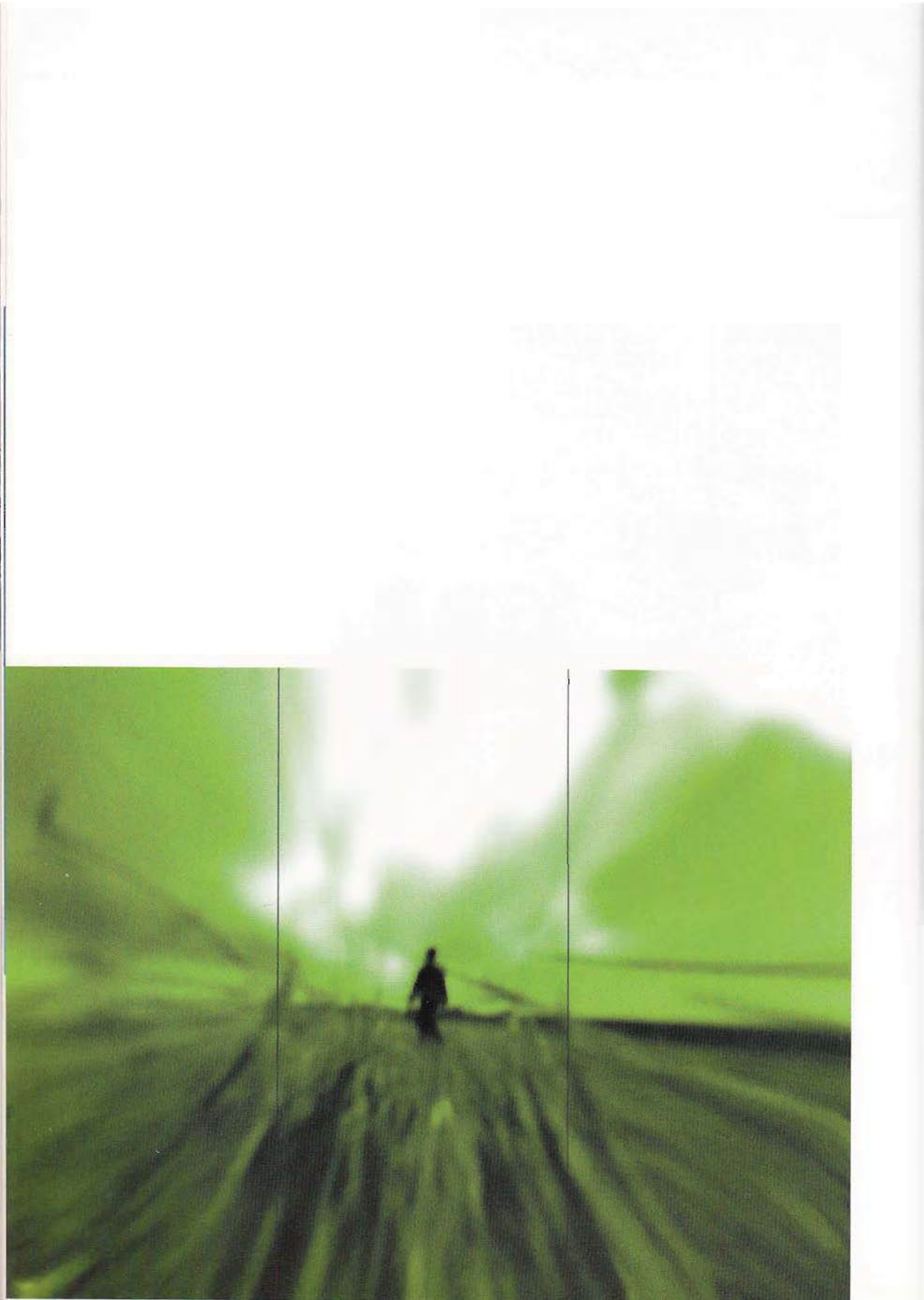
Rappresentazioni temporanee della mutevole realtà esterna.



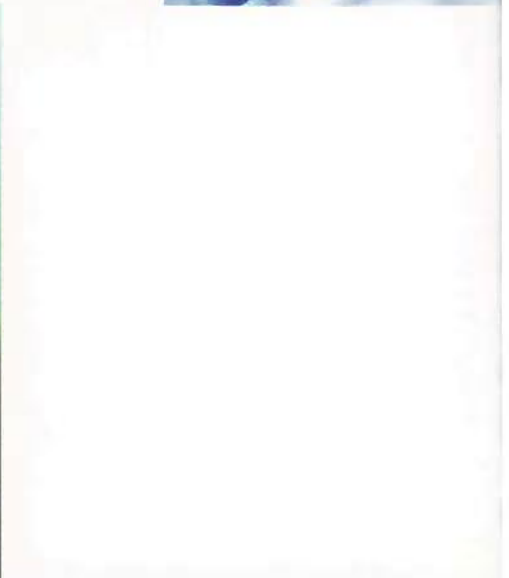
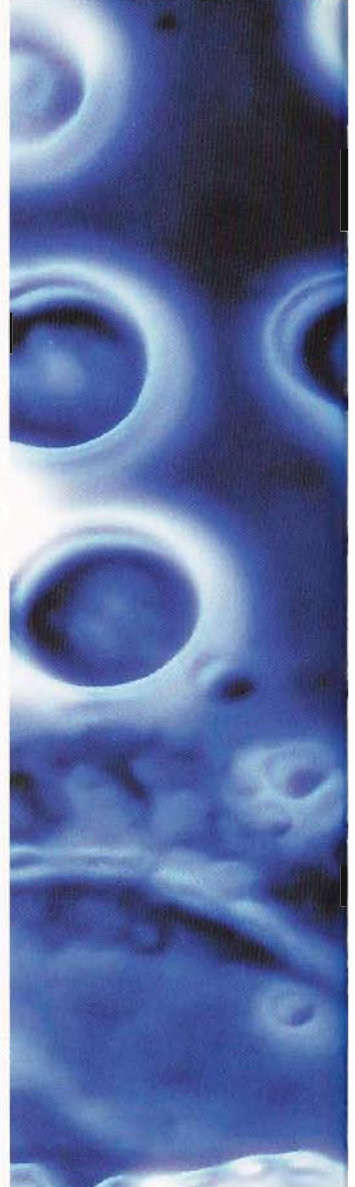
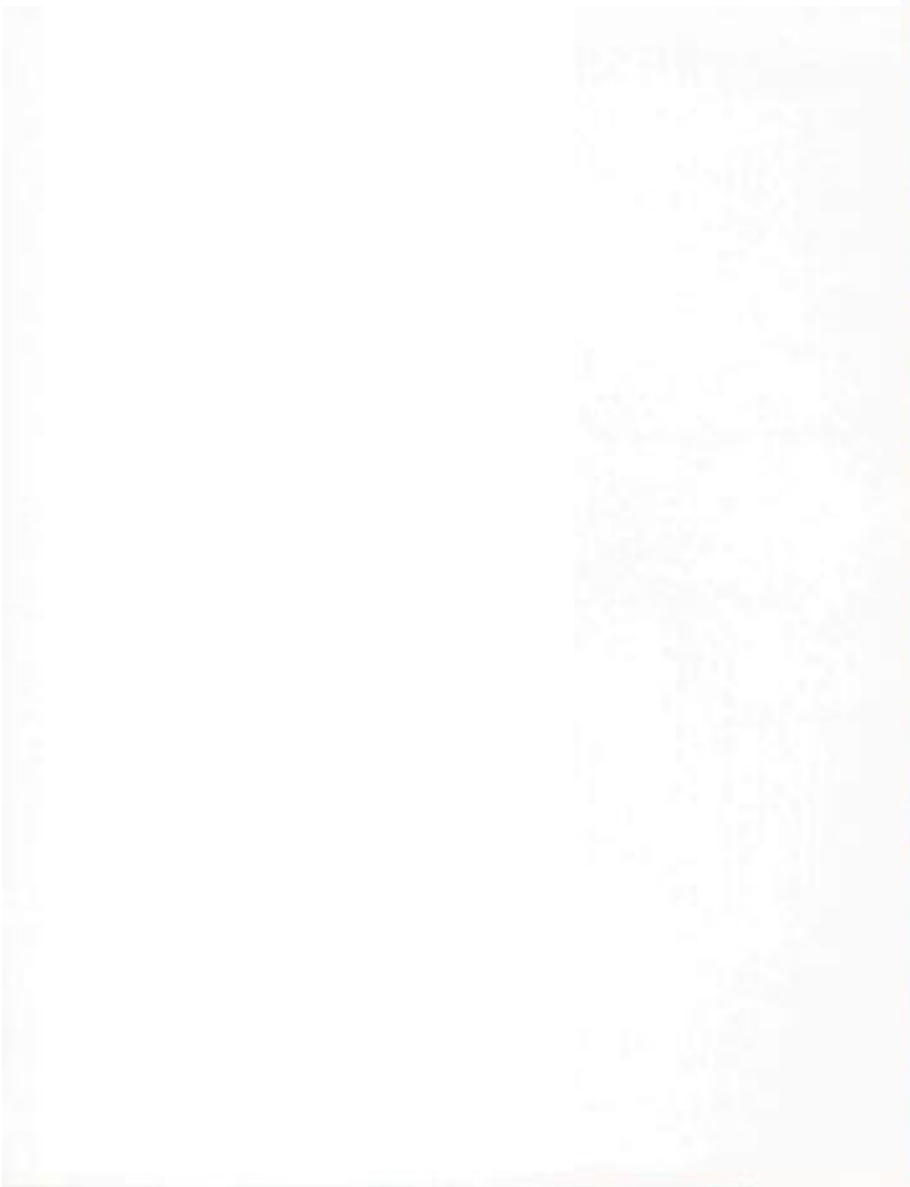


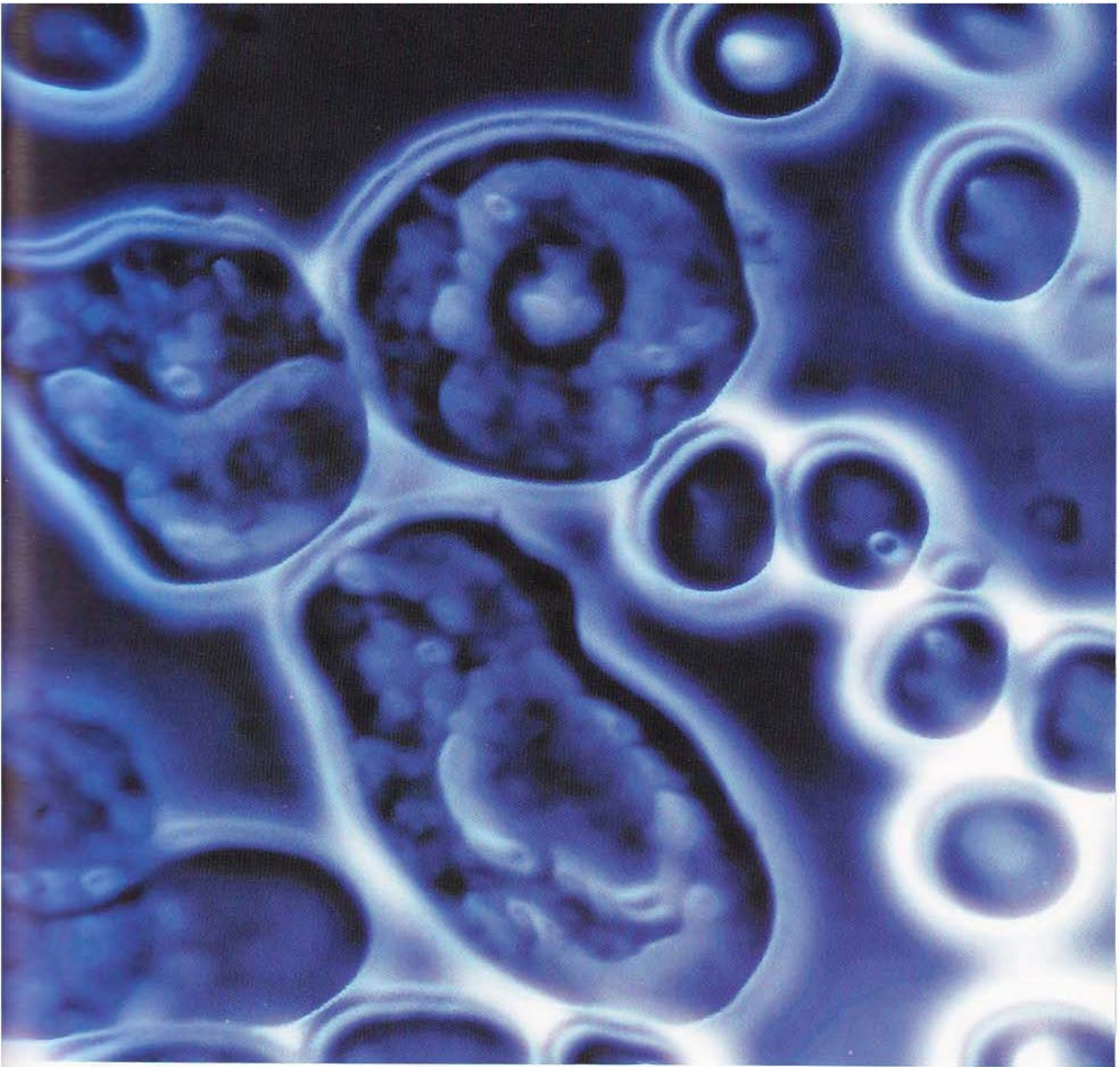














## Bianco-Valente

Giovanna Bianco, nata a Latronico (Potenza) nel 1962.

Pino Valente, nato a Napoli nel 1967.

Vivono e lavorano a Napoli

### Personalì

- 2001 *Slow Brain*, Galleria Antonella Nicola, Torino  
*FIAC*, Fiera d'Arte Contemporanea di Parigi,  
Stand Galleria Alfonso Artiaco  
*Untitled*, Installazione permanente presso il Palazzo  
delle Papesse, Centro per l'Arte Contemporanea, Siena  
*Temporary*, Galleria Alfonso Artiaco, Pozzuoli
- 2000 *FIAC*, Fiera d'Arte Contemporanea di Parigi,  
Stand Galleria Alfonso Artiaco  
*Untitled*, Installazione permanente presso il Palazzo  
delle Papesse, Centro per l'Arte Contemporanea Siena  
*Temporary*, Galleria Alfonso Artiaco, Pozzuoli

### Collettive selezionate

- 2001 *Media connection*, a cura di G.Romano,  
Palazzo delle Esposizioni, Roma  
*Su la testa!*, Palazzo delle Papesse,  
Centro per l'Arte Contemporanea, Siena  
*Italian connection*, Forum Medial Kornhaus, Berna
- 2000 *Futurama*, a cura di B.Corà, R.Gavarrò,  
M.Meneguzzo, Museo Pecci, Prato  
*Premio Michetti*, a cura di G.Romano,  
Museo Michetti, Francavilla al Mare (Chieti)  
*Castelli in aria*, a cura di A.Tecce, Museo  
di Castel Sant'Elmo, Napoli
- 1999 *FWD Italia*, *Passaggi invisibili*, a cura di D.Filardo  
e A.Natalini, Palazzo delle Papesse, Centro per l'Arte  
Contemporanea, Siena  
*Distanze*, a cura di G.Maraniello,  
Galleria Hyperion, Torino  
*Effetto notte*, a cura di L.Pratesi, Napoli Sotterranea,  
Napoli  
*Bloom (Contemporary art garden)*, a cura di G.Romano,  
L'Olmocolmo, Brescia
- 1998 *(R)evolution*, a cura di R.Checchi, Bianca Pilat,  
Museo Nazionale della Scienza e della Tecnica, Milano  
*Welcome*, a cura di R.Bianchini, Città Sant'Angelo  
(Pescara)  
*Libera Mente*, a cura di A.Rubbini e P.Weiermair,  
Spazio Ex Arrigoni, Cesena
- 1997 *Officina Italia*, a cura di R.Barilli, Galleria d'Arte  
Moderna, Bologna  
*Città aperta*, a cura di R.Bianchini, Città Sant'Angelo  
(Pescara)  
*Aperto '97*, Trevi Flash Art Museum, Trevi (Perugia)  
*L.E.M.*, Galleria Raucii/Santamaria, Napoli
- 1996 *Mutoidi*, a cura di M.Sgroi, Maschio Angioino, Napoli  
*Adicere Animos*, a cura di A.Rubbini, Galleria Civica  
d'Arte Contemporanea, Cesena  
*Time Code*, *Prime Site*, a cura di Alessandra Galletta,  
Milano

p. 59  
JSR, 2000  
Plotter a cera su tela, 219x292cm  
Courtesy Galleria Alfonso Artiaco, Pozzuoli

p. 60  
REM, 2000  
Plotter a cera su tela, 78,5x115cm  
Collezione Lorenzo Sassoli de Bianchi, Bologna  
Collezione Gianni Romano, Milano

p. 61  
SENZA TITOLO, 2000  
Polaroid elettronica, 10,1x10,4cm  
Collezione Antonio Macedo, Ponta Delgada  
Collezione Ruben Levi, Torino

p. 62  
TEMPORARY, 2000  
Plotter a cera su tela, 172x231cm  
Collezione Antonello e Rita Artiaco Pozzuoli

p. 63  
THE WHOLE NOTHING I AM, 1998  
Video installazione: palloncino, video proiettore,  
dimensioni ambiente  
Courtesy Galleria Alfonso Artiaco, Pozzuoli

p. 64  
SENZA TITOLO, 1999  
Polaroid elettronica, 10,1x10,4cm  
Collezione Paola Bay, Londra  
Collezione Ruben Levi, Torino

p. 64-65  
JSR, 2000  
Plotter a cera su tela, 219x292cm  
Courtesy Galleria Alfonso Artiaco, Pozzuoli

p. 66 (alto)  
UNTITLED, 1998-2000  
Videoinstallazione: Monitor LCD 2.2", Sonoro,  
Dimensione ambiente  
Courtesy Palazzo delle Papesse,  
Centro per l'arte contemporanea, Siena

p. 66 (basso)  
SENZA TITOLO, 2000  
Plotter a cera su tela, 78,5x104cm  
Collezione Paolo Consolandi, Milano  
Collezione Pasquale Piscopo, Napoli

Finito di stampare nel giugno 2001  
da Tipografia Rumor spa, Vicenza  
per conto di Edizioni Charta  
su carta Gardamatt Art delle cartiere del Garda Spa





## TerraFerma

Chi si allontana da Venezia, lasciandosela alle spalle, vede emergere la continuità della terra, l'inizio di un'ampissima distesa – la pianura padana, il continente – che spunta con sempre maggiore sicurezza dall'orlo della laguna. È dunque soprattutto una linea d'orizzonte, la terraferma, segnata non più dall'acqua, ma dalle striature d'asfalto delle statali, dai binari della ferrovia, dagli insediamenti industriali, dai condomini urbani di Mestre e Marghera: la parte nuova del comune veneziano. Una parte però segnata da profonde trasformazioni funzionali, civili e culturali e dunque soggetta alle mutazioni della contemporaneità. *TerraFerma* diventa così da toponimo localistico un'interrogazione più ampia condotta attraverso alcune delle più rilevanti ricerche artistiche contemporanee italiane. Le quali – con video-installazioni, light-box, sculture, dipinti su tela, fotografie – si interrogano sul senso del luogo in cui una società – nonché l'arte che la esprime – possano riconoscersi.

*Testi di*

*Marco Belpoliti, Renato Bocchi,  
Riccardo Caldura, Roberto Ferrucci,  
Elio Grazioli, Franco La Cecla, Piero Zanini*

*208 pagine*

*126 illustrazioni, di cui 118 a colori e 8 bicromie*

ISBN 88-8158-338-0



9 788881 583386 >

Printed in Italy